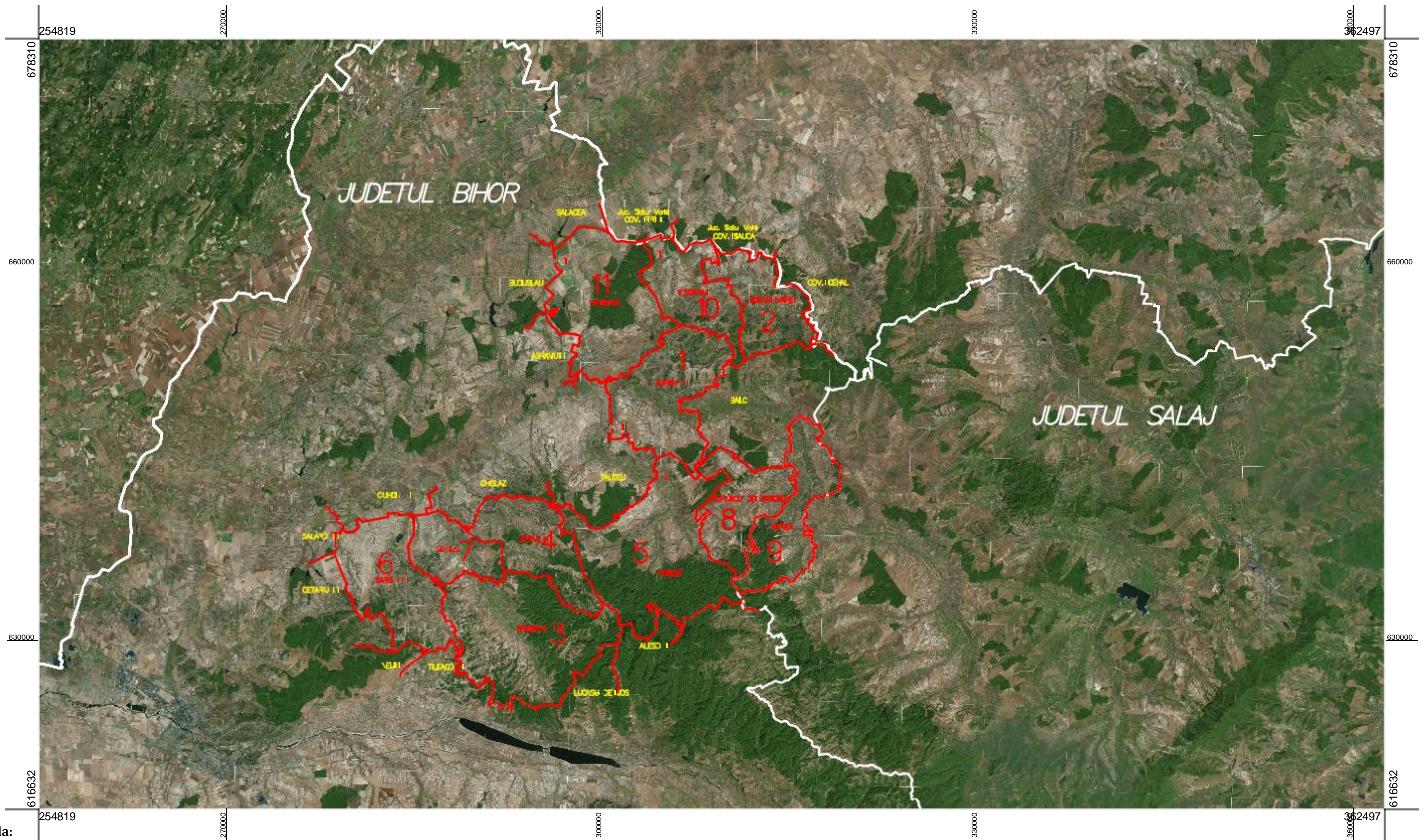


# HARTA GEOGRAFICĂ A TERITORIULUI GAL MUNTELE ȘES JUDEȚUL BIHOR



## Legenda:

### COMPONENȚA TERITORIULUI GAL:

1. Comuna Abram (Județul Bihor)
2. Comuna Boianu Mare (Județul Bihor)
3. Comuna Brusturi (Județul Bihor)
4. Comuna Derna (Județul Bihor)
5. Comuna Popești (Județul Bihor)
6. Comuna Sârbi (Județul Bihor)
7. Comuna Spinuș (Județul Bihor)
8. Comuna Suplacu de Barcău (Județul Bihor)
9. Comuna Marca (Județul Sălaj)
10. Comuna Vișoara (Județul Bihor)
11. Municipiul Marghita (Județul Bihor)

### ZONELE ALBE:

2. Comuna Boianu Mare (Județul Bihor)
3. Comuna Brusturi (Județul Bihor)
11. Municipiul Marghita (Județul Bihor)

### MARILE ORĂȘE DIN APROPIERE:

- Municipiul Oradea (Județul Bihor)
- Orașul Aleșd (Județul Bihor)
- Orașul Săcueni (Județul Bihor)
- Municipiul Zalău (Județul Sălaj)
- Orașul Tășnad (Județul Satu – Mare)
- Orașul Șimleu – Silvaniei (Județul Sălaj)

Scara 1:300000

